

ACTUACIÓ 1



ACTUACIÓ 2



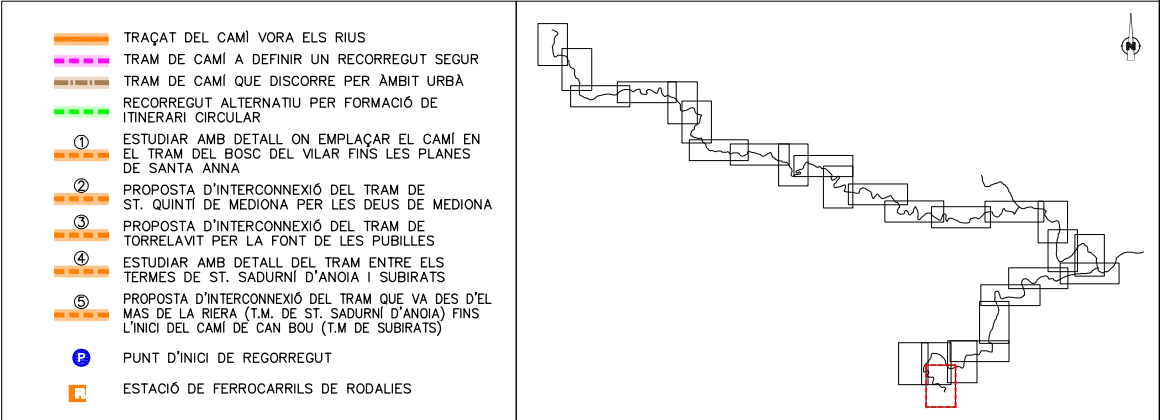
ACTUACIÓ 3



ACTUACIÓ 4

DESCRIPCIÓ DE LES ACTUACIONS:

- 1.—Evitar posar elements d'urbanització i/o infraestructures dins de les lleres.
- 2.—Eliminar, de manera selectiva, les plantes enfiladisses.
- 3.—Mitigar l'impacte que ocasiona el viaducte sobre el seu entorn immediat.
- 4.—Potenciar la vegetació de ribera.





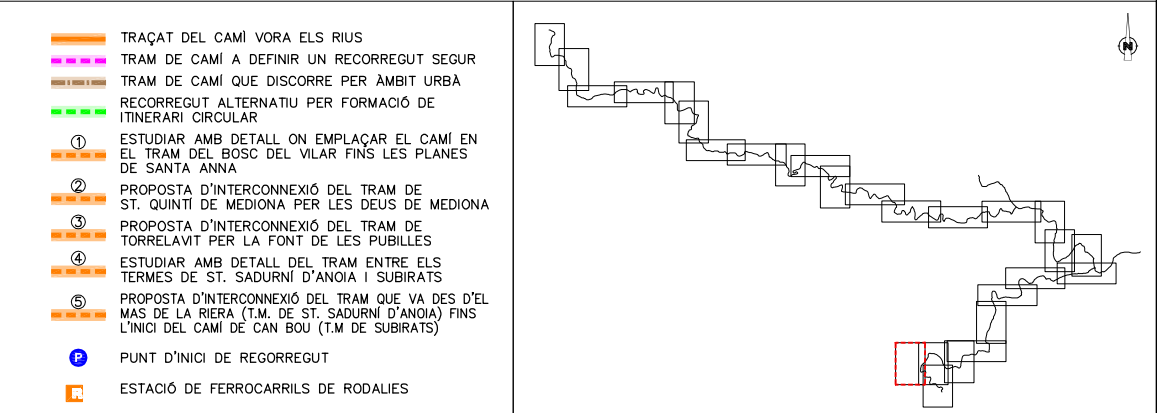


A photograph of a lush, green landscape. In the foreground, there is a dense thicket of green bushes and tall grass. A path or clearing is visible on the left side. The middle ground is filled with a variety of trees and shrubs, creating a dense canopy. In the background, a line of trees marks the horizon under a bright, slightly overcast sky. The overall scene is a vibrant, natural setting.

A photograph of a paved road with metal railings on both sides, leading towards a hillside with houses and trees. The road is wet, suggesting recent rain.

## ACTUACIÓ 4

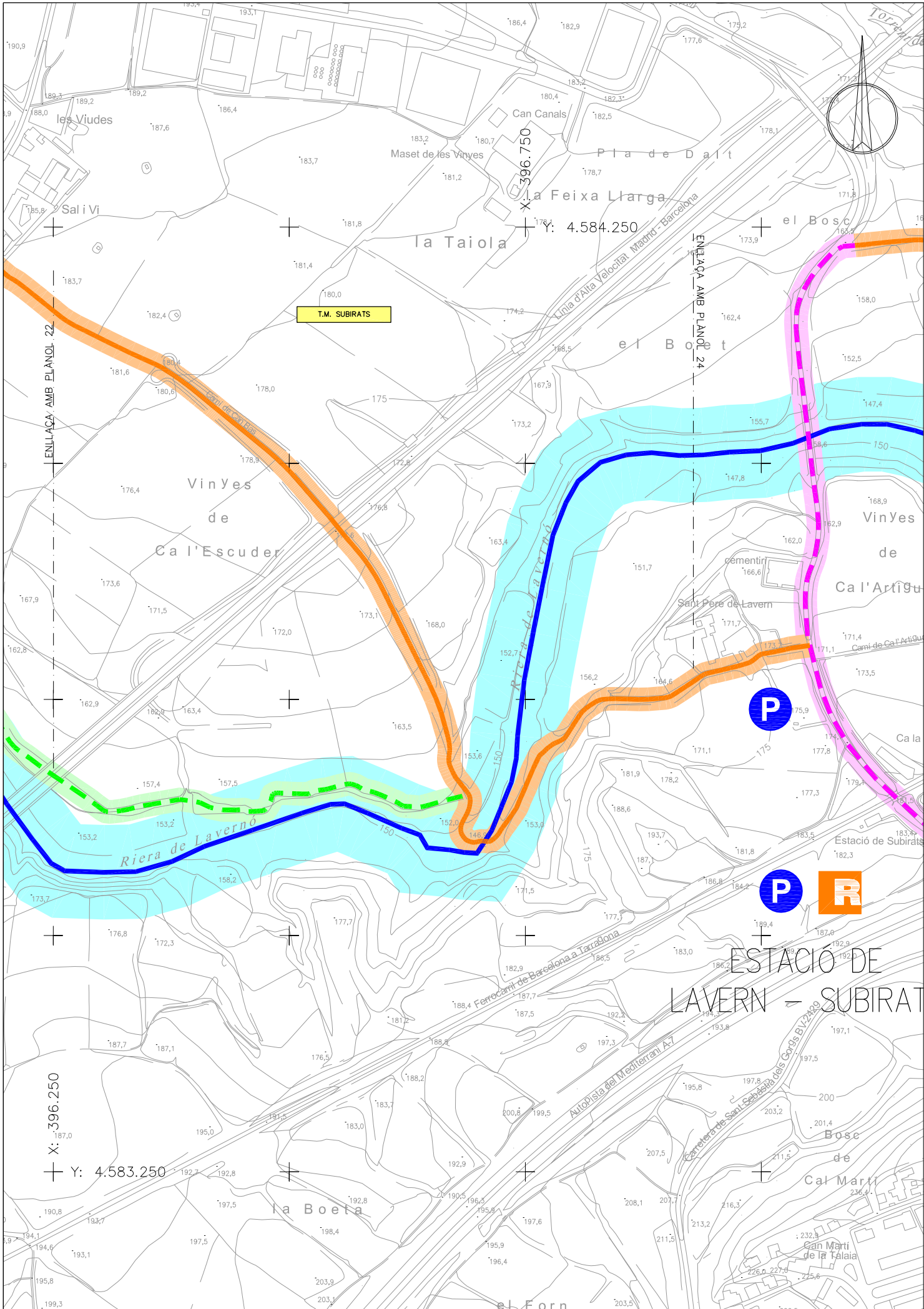
- 1.—Recuperar i protegir les vistes cap a l'entorn natural.
- 2.—Potenciar el camí del Carrer Nou com eix d'interès paisatgístic.
- 3.—Efectuar neteja selectiva de vegetació en el tram urbà del torrent de Santa Fe.
- 4.—Millorar la integració del viaducte amb el seu entorn immediat.











ACTUACIÓ 1



ACTUACIÓ 2



ACTUACIÓ 3

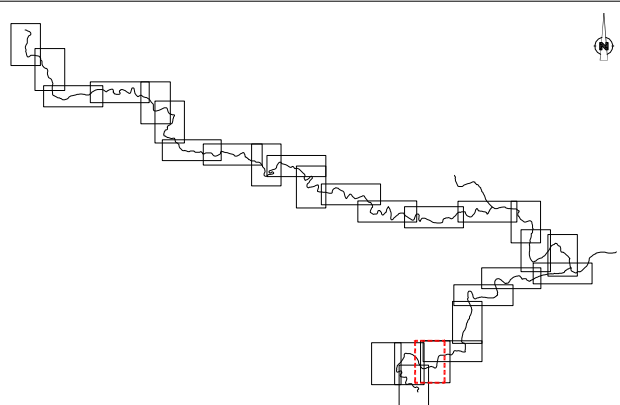


ACTUACIÓ 4

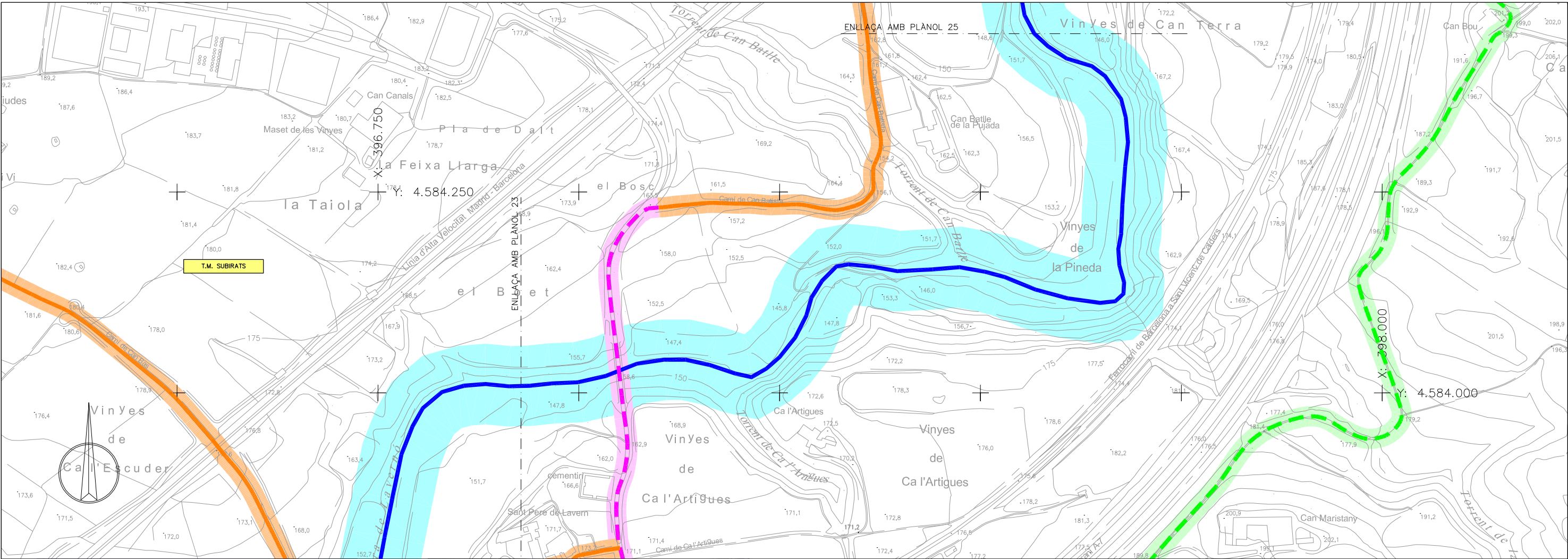
DESCRIPCIÓ DE LES ACTUACIONS:

- 1.—Millorar l'estat del camí, el pas per sota la via i introduir vegetació arbòria als talussos adjacents.
- 2.—Millorar el pas d'aigua.
- 3.—Condicionar com a punt d'inici del recorregut.
- 4.—Establir un recorregut segur des de l'Església de Sant Pere de Lavern fins l'accés al camí de Can Batista.

- TRAÇAT DEL CAMÍ VORA ELS RUS
- TRAM DE CAMÍ A DEFINIR UN RECORREGUT SEGUR
- TRAM DE CAMÍ QUE DISCORRE PER ÀMBIT URBÀ
- RECORREGUT ALTERNATIU PER FORMACIÓ DE ITINERARI CIRCULAR
- 1 ESTUDIAR AMB DETALL ON EMPLAÇAR EL CAMÍ EN EL TRAM DEL BOSC DEL VILAR FINS LES PLANES DE SANTA ANNA
- 2 PROPOSTA D'INTERCONEXIÓ DEL TRAM DE ST. QUINTÍ DE MEDIONA PER LES DEUS DE MEDIONA
- 3 PROPOSTA D'INTERCONEXIÓ DEL TRAM DE TORRELAVIT PER LA FONT DE LES PUBILLES
- 4 ESTUDIAR AMB DETALL DEL TRAM ENTRE ELS TERMES DE ST. SADURN D'ANOIA I SUBIRATS
- 5 PROPOSTA D'INTERCONEXIÓ DEL TRAM QUE VA DES D'EL MAS DE LA RIERA (T.M. DE ST. SADURN D'ANOIA) FINS L'INICI DEL CAMÍ DE CAN BOU (T.M. DE SUBIRATS)
- P PUNT D'INICI DE RECORREGUT
- R ESTACIÓ DE FERROCARRILS DE RODALIES







ACTUACIÓ 1



ACTUACIÓ 2

DESCRIPCIÓ DE LES ACTUACIONS:

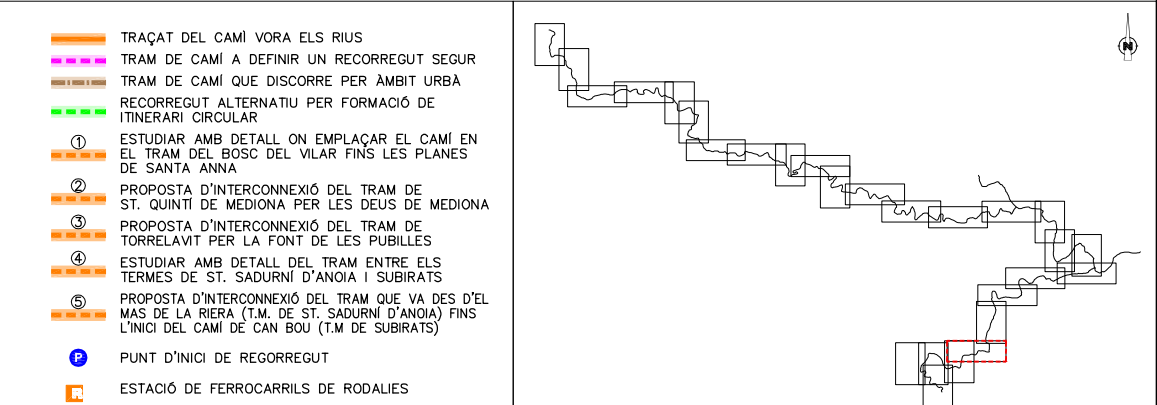
- 1.—Potenciar la millora paisatgística del camí de Can Batista.
- 2.—Canviar els elements de protecció del pont per altres que s'integrin més en l'entorn adjacent.
- 3.—Garantir el manteniment de la senyalització.
- 4.—Senyalitzar llocs d'interès propers.



ACTUACIÓ 3



ACTUACIÓ 4







COORDINACIÓ:

MÁXIMO GARCÍA GONZÁLEZ

**EQUIP DE TREBALL:**  
 ELOÏSA MATHEU, JOHN P. CAHILL,  
 FRANCESC LLIMONA, LAURA MOLTÓ,  
 JOAN SANTAMARIA, ANTONI FERRAN  
 MÁXIMO GARCÍA I ALFONS ALCAIDE.

ESCALES:  
1:5.000

0 62.5 125m

ORIGINALS A3

GRÀFIQUES

NOM DEL PLÀNOL: DEFINICIÓ DE LES ACTUACIONS ACTUACIONS DESTACADES AL RIU LAVERNÓ	DATA: NOVEMBRE 2010	
	NOM FITXER: 3CONCALLAV.DWG	FULL 25 DE 27

## ACTUACIÓ 1

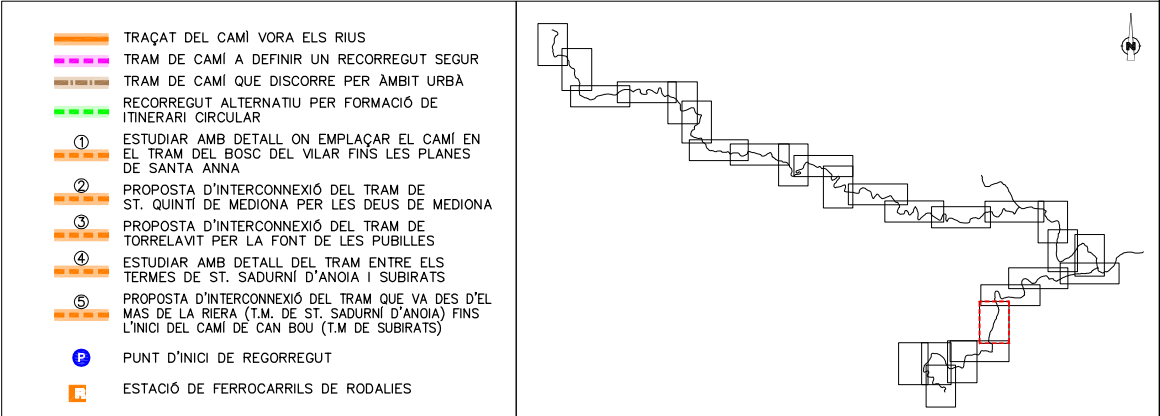
## ACTUACIÓ 2

### ACTUACIÓ 3

## ACTUACIÓ 4

DESCRIPCIÓ DE LES ACTUACIONS:

- 1.—Protegir i conservar la zona del Bosc de Can Ramón.
- 2.—Avaluar la legalitat de l'edificació existent.
- 3.—Potenciar la introducció d'oliveres i ametllers a les vores dels camins.
- 4.—Integrar paisatgísticament el viaducte.



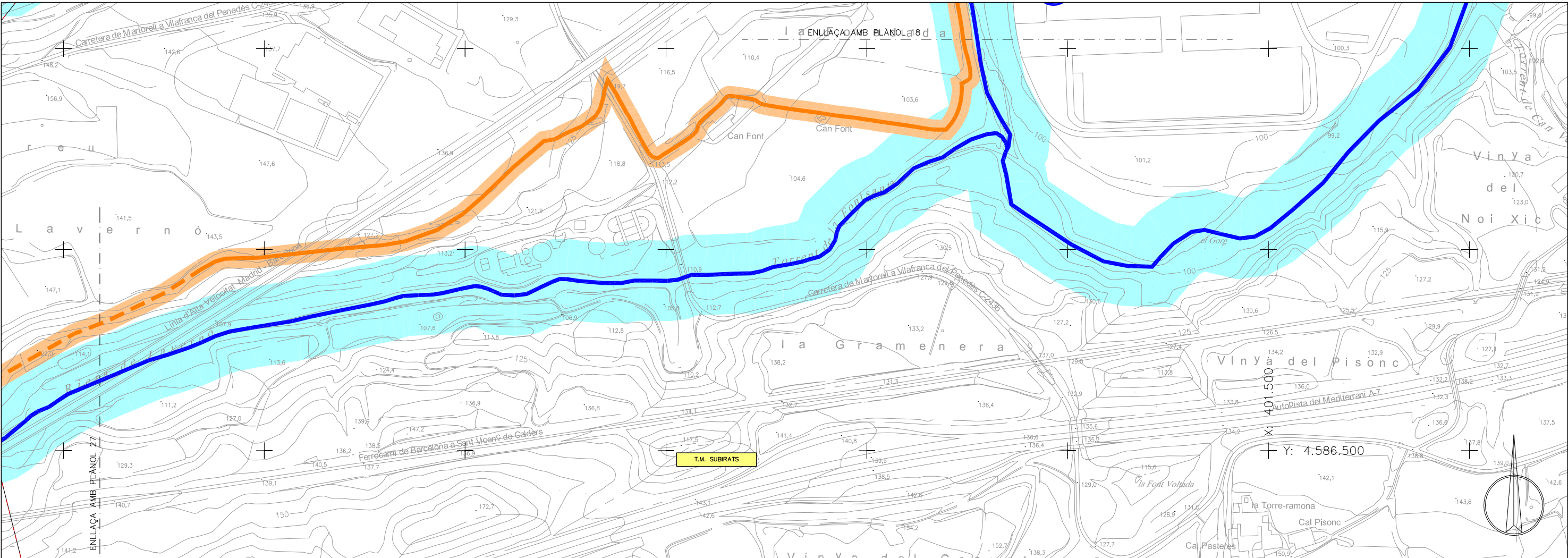












DESCRIPCIÓ DE LES ACTUACIONS:

- 1.—Garantir l'estabilitat del camí i potenciar vegetació de ribera.
- 2.—Mirar de garantir la continuïtat del itinerari pel Lavernó.
- 3.—Impulsar, amb el suport de l'ACA, la millora dels efluents que aboquen les depuradores d'aigües residuals a la llera pública.
- 4.—Conservar i protegir l'aiguabarreig del Lavernó amb el riu Anoia.



ACTUACIÓ 1



ACTUACIÓ 2



ACTUACIÓ 3



ACTUACIÓ 4

